

Quadria
Groupe & eCur

Classe numérique



Une nouvelle façon d'enseigner, simple et efficace

Table des matières

Le concept.....	4
Les enjeux	4
Les avantages	5
Nos atouts	5
La Classe mobile	6
Le matériel.....	9
Les tableaux interactifs.....	10
Les logiciels	12
- Enseignement primaire	12
- Enseignement secondaire	12
- Solution de gestion de postes	13
- Offre Microsoft Education	13
- Solution pédagogique	15
- Solution TéléVidéo à la demande	16
- Solutions de sécurité	17
Quadria	18



Partenaire des plus grands constructeurs du marché, Quadria confirme son engagement auprès des collectivités territoriales, des institutions et des associations dans le développement des Technologies de l'Information et de la Communication dans l'Enseignement.

Le concept

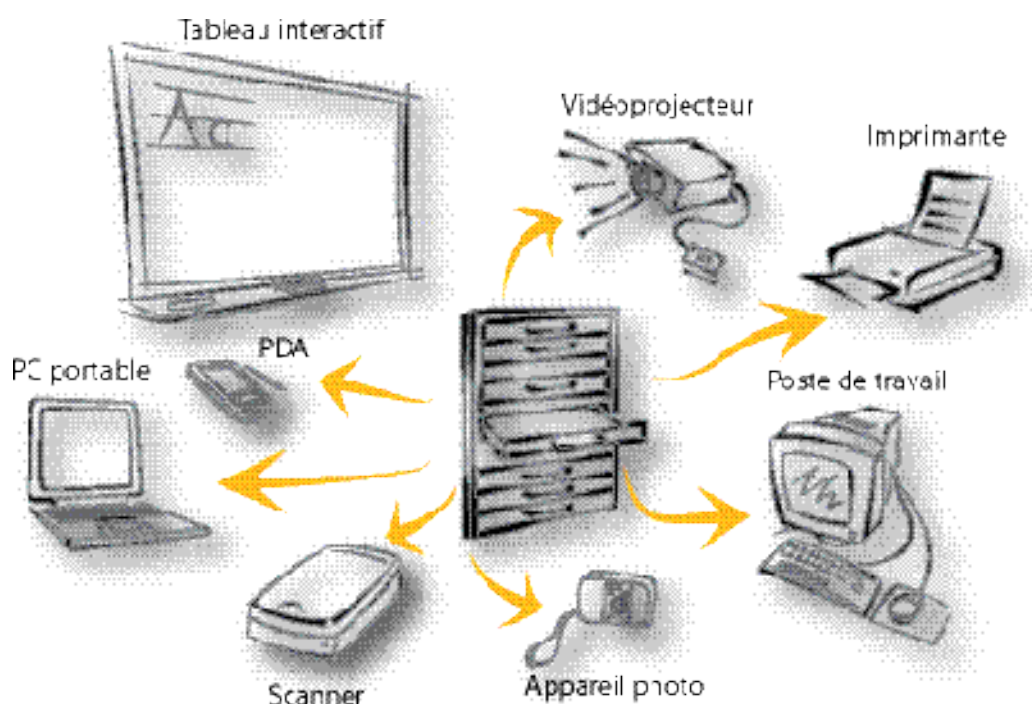
Simple et pratique, la classe numérique se compose d'un ensemble d'éléments permettant aux élèves d'accéder aux savoirs et de travailler dans des conditions optimales :

- des ordinateurs portables wifi
- une imprimante
- un scanner
- un vidéoprojecteur
- un appareil photo numérique
- un tableau blanc interactif
- un logiciel éducatif
- ...

Ces technologies ouvrent des possibilités très riches en matière de travail sur les textes, les sons, les images et leurs combinaisons. Elles encouragent la créativité et favorisent l'expression des élèves.

Les enjeux

- Moderniser les établissements scolaires en développant l'utilisation des outils numériques dans l'éducation.
- Permettre des accès aux équipements et aux contenus numériques les plus innovants.
- Offrir aux élèves les meilleures chances de réussite.
- Donner une nouvelle dimension au métier de l'enseignant par l'accès à des moyens pédagogiques modernes et adaptés.
- Valoriser auprès des parents la place et le travail de l'élève au sein de l'établissement.



Les avantages

Mobilité

En décloisonnant les salles informatiques, la classe numérique rend les Technologies de l'Information et de la Communication accessibles à tous.

Facilité et rapidité d'utilisation

La configuration est intégrée dans un meuble adapté facile à déplacer. L'utilisation ne nécessite ni installation, ni branchements spécifiques. L'ensemble fonctionne en mode Wifi (sans fil).

Motivation

En exploitant des outils modernes pour un enseignement didactique, ludique et interactif, la classe numérique propose un environnement de travail adapté à chaque niveau, stimulant l'autonomie et la prise d'initiatives. Elle permet d'échanger avec d'autres classes et de collaborer sur des projets communs.

Economie

De part sa mobilité, la classe mobile réduit le nombre de classes fixes et par conséquent les coûts d'investissements et d'infrastructure de salles dédiées à l'informatique.

Sécurité

Pour plus de sécurité, la configuration informatique de la classe mobile est stockée dans un meuble fermant à clé.

Évolutivité

Possibilité d'ajouter ultérieurement d'autres matériels (vidéo-projecteur, imprimante, portable supplémentaire, tableau blanc interactif, Webcam...).

Maintenance facilitée

Le dispositif Wake-on-Lan permet une maintenance aisée.

Le système autonome de charge électrique est sécurisé et activé par un simple bouton On/Off.

Nos atouts

Conseil

Spécialisé dans l'intégration de solutions informatiques, les équipes Quadria sauront vous guider dans le choix des produits les mieux adaptés à vos besoins.

Compétence

Nos ingénieurs et techniciens, régulièrement formés, vous accompagneront dans l'installation du matériel et la formation des utilisateurs.

Proximité

Nos 18 implantations en région vous assurent des délais d'intervention rapides.

Expérience

Entreprise de proximité, Quadria travaille depuis longtemps avec les collectivités locales. Au cours des dernières années nous avons équipé plusieurs dizaines d'établissements scolaires, notamment :

- Le Conseil Général de Seine Maritime :
110 collèges - 70 classes mobiles - 60 classes équipées en tableau interactif
- Le Conseil Général de l'Eure :
56 collèges - 57 classes mobiles
- La Ville de Limoges :
Toutes les écoles maternelles et élémentaires de l'agglomération équipées de classes mobiles et plus de 130 tableaux interactifs installés
- Le Conseil Général de l'Hérault :
13 collèges - 34 classes mobiles



La Classe mobile

Un système maniable, compact, robuste, fermant à clé, offrant une sécurité active et passive de très haut niveau.



La Classe Mobile est destinée à répondre aux besoins des enseignants et des élèves. Elle leur permet d'accéder aux Technologies de l'Information et de la Communication au quotidien en transformant les salles de classe existantes en un environnement numérique d'enseignement qui utilise les dernières technologies.

Composée d'un meuble sécurisé contenant tout le matériel informatique nécessaire à l'apprentissage multimédia sans fil (ordinateurs, imprimante, vidéoprojecteur), la Classe Mobile est rapidement opérationnelle. Il suffit de distribuer les portables aux élèves et de démarrer le cours. Ses roulettes permettent de la déplacer facilement.

Les Classes Mobiles peuvent être configurées pour répondre à tous les besoins des utilisateurs, Quadria vous accompagne dans la personnalisation de votre solution.

Elles offrent de nombreux avantages :

- légère, maniable et élégante
- tablettes 19 pouces intégrant les fixations de station d'accueil et une gestion facilitée des câbles
- 100% recyclable : Certification TÜV et EMAS certification européenne pour une meilleure qualité environnementale



Stockage

Les modèles de la ligne Stockage permettent d'intégrer un grand nombre d'ordinateurs portables, une imprimante et un vidéo projecteur sur une tablette métal. Les différents éléments sont déployés et utilisés en dehors du chariot. Bien positionnés au niveau prix, ils n'offrent aucune possibilité d'évolution.

e-Learning

Les modèles e-learning sont de vrais outils multimédia. L'ordinateur professeur relié à une station d'accueil permet de contrôler l'image venant du vidéoprojecteur et le son (si installé). Evolutifs, ils offrent une grande flexibilité au niveau des options et peuvent être configurés à la demande :

- Le boîtier électronique fourni en standard un système de charge. Il peut être remplacé par un système son avec amplificateur.
- Un système de ventilation active (ventilateurs) peut être intégré

Valise nomade

La valise nomade est une malette cadencassable sécurisée disposant de roulettes et d'une poignée télescopique pour faciliter le transport des ordinateurs. Elle permet le stockage et le rechargement de 12 mini PC identiques (11" maxi) et d'un portable 15,4". La connexion à l'alimentation est automatique lors de l'insertion du matériel. La valise utilise les chargeurs électriques d'origine des mini PC pour le rechargement des batteries. Elle intègre une borne WiFi pour créer un réseau sans fil au sein de la salle de classe.

miniBOX

Une solution fonctionnelle et très économique.

La Classe Mobile miniBOX est conçue pour le stockage des ordinateurs ultra-portables. 100% recyclable elle dispose de la certification EMAS.

Pratique, son volet roulant s'ouvre par le haut pour un accès simplifié aux ordinateurs, les alimentations sont placées dans un compartiment sécurisé à l'arrière et les poignées latérales permettant le transport, se transforment très rapidement en une anse de déplacement.

<i>De 1 à 12 portables</i>	La Classe Mobile miniBOX comprend :
	<ul style="list-style-type: none">• 1 armoire roulante dotée de roues directionnelles (10 cm) et d'un volet roulant• Version 12+1 : 12 portables jusqu'à 10" et 1 portable jusqu'à 17"• Version 8+1 : 8 portables jusqu'à 15.4" et 1 portable jusqu'à 17"• 1 tiroir pour vidéoprojecteur, visualiseur ou souris (hauteur 12cm)• 2 poignées fixes pour le transport et 1 anse pour déplacement• Dimensions L x P x H : 650 x 710 x 680 mm,• Poids (à vide) : 34 kg



smallBOX

Une solution pour les petits groupes de travail.

La Classe Mobile smallBOX donne accès à des solutions variées pour créer un environnement pédagogique interactif et multimédia dans le cadre d'un cours, d'un séminaire, d'une séance de formation ou de toute autre situation d'apprentissage.

<i>De 5 à 16 portables</i>	La Classe Mobile smallBOX comprend :
	<ul style="list-style-type: none">• 1 armoire roulante dotée de roues directionnelles et freinées, de plateaux au format 19" et d'un volet roulant• Dimensions L x l x H : 532 x 694 x 1189 mm• Poids (à vide) version 9+1: 79 Kg version 5+1: 74 Kg version Storage 12: 74 Kg• 1 système électronique standard• 1 câble d'alimentation• 1 prise de protection parafoudre• 2 clés



midBOX

Une salle de cours mobile entièrement équipée.

La Classe Mobile midBOX ouvre des perspectives pédagogiques nouvelles pour un enseignement interactif et innovant en s'appuyant sur les technologies informatiques modernes.

Son aisance de manipulation et sa robustesse lui permettent d'être présente dans n'importe quelle salle.

De 12 à 24 portables	La Classe Mobile midBOX comprend :
	<ul style="list-style-type: none">• 1 armoire roulante dotée de roues directionnelles et freinées, de plateaux au format 19" et de 2 volets roulants• Dimensions L x l x H : 1049 x 694 x 1189 mm• Poids (à vide)<ul style="list-style-type: none">- Version 16+1 : 108 Kg*- Storage 22 : 118 Kg• 1 système électronique standard• 1 câble d'alimentation• 1 prise de protection parafoudre• 2 clés
	<i>* Sans tablette imprimante et « lift » pour vidéoprojecteur</i>



Classe nomade

Une solution de stockage mobile pratique et maniable.

Classe nomade cadenasable avec roulettes et poignée télescopique permettant le stockage et le rechargement de 12 mini PC identiques maxi 10" et un portable 15,4". La connexion à l'alimentation se fait manuellement lors de l'insertion. La valise utilise les chargeurs électriques d'origine des portables pour le rechargement des batteries connectés sur deux rangées de prises avec boutons ON/OHFF. Par ailleurs la valise intègre un emplacement pour accueillir une borne WiFi pour créer un réseau sans fil au sein de la salle de classe. Une prise réseau Rj 45 est disponible dans la valise pour branchement du câble réseau à une prise murale.



De 1 à 12 portables	La valise nomade comprend :
	<ul style="list-style-type: none">• 12 emplacement mini-PC• 1 emplacement PC Portable• 1 emplacement borne WiFi• prises électriques pour le branchement des chargeurs• connexion manuelle des câbles DC In• rangements pour câbles

Le matériel

La Classe Mobile peut être configurée en fonction de vos besoins. Quadria recommande les produits suivants :

Ordinateur portable

L'ordinateur portable ou ultra portable constitue l'équipement de base de la Classe Mobile. Simple d'utilisation il allie sécurité, fiabilité et grande autonomie. Il doit être équipé d'un accès Wifi.



Multifonctions



L'imprimante multifonctions offre des fonctions d'impression, de numérisation et de copie intégrées. Silencieuse, fiable et simple d'utilisation, elle permet de produire des documents haute qualité à un prix abordable.

Imprimante laser

L'imprimante laser noir et blanc permet de produire à la demande des documents de qualité professionnelle en haute résolution. Suffisamment rapide pour répondre aux besoins évolutifs, elle est également simple à utiliser.



Vidéoprojecteur



De format 4/3, 16:9° ou courte focale, le vidéoprojecteur intègre de multiples fonctionnalités. Sa luminosité et sa résolution lui

permettent de fournir des images éclatantes et précises en toutes circonstances. Il s'accommode de distances de projection très réduites.

Visualiseur

Le visualiseur permet de capter l'attention des élèves et de donner plus de force aux propos. Dotée d'un zoom numérique et d'effets visuels, il garantit une grande qualité d'image et permet de visualiser en toute simplicité des documents papier et des objets 3D.



Switch



Le commutateur (switch) permet de créer un réseau et d'y raccorder des périphériques compatibles. Offrant la performance de la commutation, il permet aussi de faire simplement évoluer les réseaux existants.

Routeur sans fil

Le routeur offre l'accès sans fil à Internet, aux serveurs et aux périphériques Wifi. Il propose un vaste choix de solutions et la souplesse nécessaires pour permettre un accès sans fil aux services réseau, sans porter atteinte à la sécurité du réseau.



Les Tableaux interactifs

Le Tableau Blanc Interactif (TBI) est l'outil incontournable pour favoriser les usages des Technologies de l'Information et de la Communication dans l'éducation. Il donne à l'enseignant une liberté d'écriture et de mouvement indispensable à toute pratique pédagogique riche, diversifiée et participative.



Les tableaux interactifs Promethean sont compatibles avec la Classe Mobile HP (périphériques interactifs intégrés).

Activboard

Au coeur de la classe numérique

Au coeur de la classe numérique Le tableau blanc interactif permet à la fois de maintenir l'usage « classique » de l'écriture, et intègre toutes les possibilités du multimédia (accès direct à l'Internet, aux CD-Roms, aux supports de cours...).

Relié à un ordinateur et à un vidéoprojecteur, le tableau interactif permet un accès extrêmement souple et riche à une grande variété de documents directement exploitables pour les élèves et les enseignants.



La nouvelle version du Tableau interactif tout-en-un de Promethean est ajustable facilement en hauteur pour les plus grands comme pour les plus petits. Elle est fournie avec :

- 1 Activboard 78 pouces, la suite logicielle Activstudio Professionnel et Elève pour le secondaire et Activprimary pour le primaire en version PC ou MAC, licence établissement / domicile, 2 stylets sans pile ne nécessitant aucune recharge (pas de gestion de consommables),
- 1 vidéoprojecteur courte focale de 2500 lumens pour le plus grand confort visuel des enseignants et de leurs élèves (qualité de projection, réduction de l'ombre portée, etc.)
- 1 système de fixation et de montée et descente intégré facile à manipuler (convient à toutes les tailles)
- Des haut-parleurs amplifiés pour bénéficier de toute la puissance du multimédia dans une salle de classe
- La connectique complète (vidéo, audio, boîtier, etc.)
- Un bras reliant le TBI au vidéoprojecteur pour ne pas avoir à installer le vidéoprojecteur au plafond et ainsi réduire les coûts d'installation, de maintenance et de manipulation Ce produit est également disponible dans d'autres configurations matérielles.

Activslate

L'ardoise sans fil

L'Activslate est une ardoise sans fil au format A5. Elle permet à l'enseignant une prise en main à distance de l'environnement projeté au tableau mais surtout de donner la main à l'élève. L'outil devient ainsi un vecteur de collaboration et d'échange pour la classe, et permet de faire participer l'auditoire à distance et de se déplacer dans l'espace classe en toute liberté. L'Activslate est fournie avec :

- Un stylet
- Un porte-stylet pratique
- Technologie sans fil
- Réponse simple et rapide à la commande du stylet
- Câble de chargement pour la batterie et bloc d'alimentation
- Guide de démarrage rapide
- Garantie 1 an
- Ressources et supports gratuits

Ce produit est utilisable avec ou sans tableau interactif.

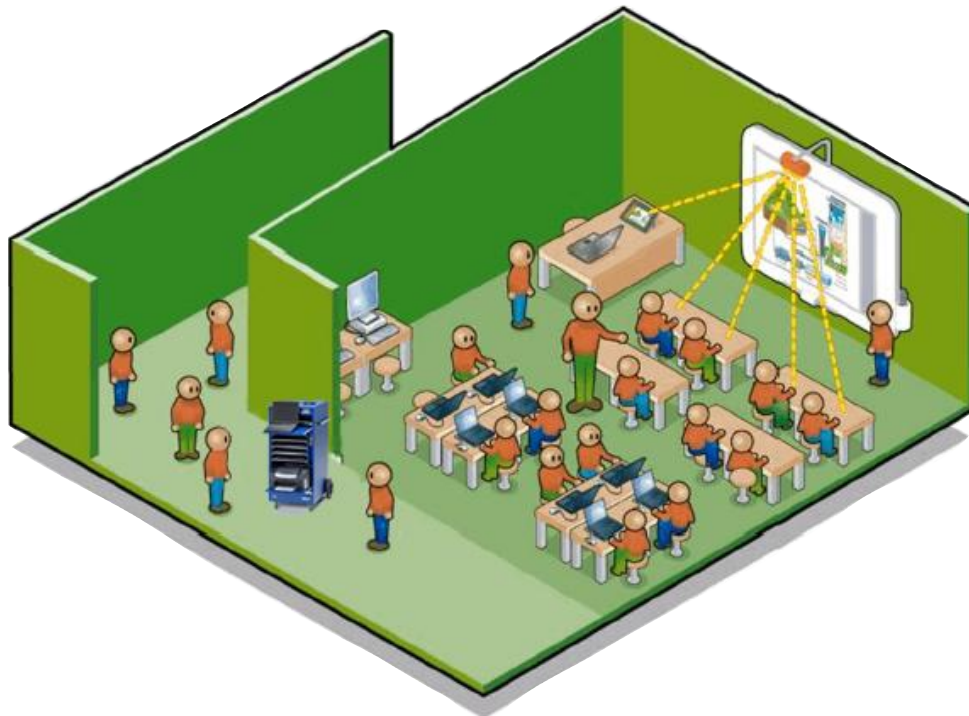


Activote

Le boîtier d'évaluation

Outil interactif par excellence les boîtiers d'évaluation Activote offrent l'opportunité de faire participer collégalement la classe sur des items ou des évaluations. Chaque élève est ainsi identifiable et sollicité pour une pédagogie participative.

- Technologie sans fil
- Connectivité radio
- Design convivial
- Boîtier à pile sécurisé
- Tournevis Torx
- Malette de transport
- Guide de démarrage rapide
- Garantie 1 an
- Ressources et supports gratuits



Les logiciels

Les logiciels éducatifs favorisent l'accès aux savoirs en proposant aux enfants d'apprendre de façon ludique. Ils permettent d'organiser les interactions et de favoriser le travail collaboratif.

Enseignement primaire et secondaire

Activinspire

Pour tableaux interactifs Promethean

Conçu spécialement pour un usage en salle de classe, Activinspire offre aux enseignants une plateforme conviviale, ergonomique et personnalisable facilitant la création de ressources pédagogiques interactives.

Activinspire est compatible avec les systèmes d'exploitation Windows, Mac et Linux. L'interface et les fonctionnalités sont identiques sur les 3 environnements.

Activinspire est issu du regroupement entre les deux logiciels primés Activprimary et Activstudio. Il peut être utilisé pour le primaire et le secondaire.



Les bénéfices d'Activinspire pour l'enseignant sont :

- Une interface simple et intuitive
- Personnalisation du logiciel en fonction du niveau d'enseignement : primaire ou secondaire
- Outils intégrés prêts à l'emploi tels que des rapporteurs, des règles, des grilles de calcul et d'écriture, des formes géométriques
- Modèles de cours thématiques inclus pour la création rapide de support de cours
- Intégration du système de test et d'évaluation Activote
- Téléchargement gratuit de milliers de modèles de cours sur Promethean Planet

La version Personnelle d'Activinspire est téléchargeable gratuitement sur le site Promethean Planet. Cette version regroupe les principales fonctionnalités d'Activinspire et permet aux enseignants et à leurs élèves de se familiariser pleinement avec le logiciel.



Solution de gestion de postes

EduTice

Gestion de l'informatique
en libre accès



EduTice est la solution de gestion des ordinateurs en consultation libre, dans les établissements scolaires, les espaces numériques, les bibliothèques...

EduTice est un outil pour faciliter l'usage de l'informatique scolaire :

- en permettant à l'enseignant de créer des profils pour sa classe, de choisir les logiciels adaptés au niveau de ses élèves, les visuels de leur environnement de travail.
- en prenant la main à distance sur les postes depuis la console de contrôle (partager son écran, bloquer les postes afin d'obtenir l'attention de ses élèves, prendre la main à distance pour aider un élève et envoyer des messages popup à un ou plusieurs ordinateurs)
- en contrôlant avec précision les accès à Internet
- en déployant simultanément la même classe virtuelle sur un ensemble de postes
- en remettant à neuf chaque poste après chaque connexion
- en permettant à l'enseignant de réaliser lui-même ses propres exercices, corrigés automatiquement et dont la remontée des résultats est centralisée



Basée sur une distribution Linux, les logiciels fournis avec EduTice sont des logiciels libres. Il est donc possible de les distribuer gratuitement aux élèves en toute légalité, afin de pouvoir travailler à la maison avec les mêmes outils qu'à l'école.

EduTice permet de gérer simplement toute l'informatique d'un établissement via un seul serveur : des classes mobiles aux PC fond de classe en passant par les salles informatiques.

Offre Education

Microsoft

Office Pro

Suite Bureautique

Microsoft Office Professionnel 2007 est un ensemble complet d'outils de gestion d'informations et de productivité qui aide à être plus efficace. Comme l'ensemble de la gamme, Office 2007 dispose de la nouvelle interface permettant de travailler plus vite et de créer des documents, feuilles de calcul et présentations plus professionnels.

Logiciels inclus dans
Microsoft Office
Professionnel 2007 :

- Office Word 2007
- Office Excel 2007
- Office Publisher 2007
- Office Powerpoint 2007
- Office Access 2007
- Office Outlook 2007



Movie maker

Montage vidéo

Microsoft Windows Movie Maker rend la réalisation des films étonnamment facile et amusante, en permettant de créer, éditer et partager par de simples glisser-déplacer, d'ajouter des effets spéciaux, de la musique et de la narration.

Photo récit 3

Création de livrets d'images et diaporama



Créez des diaporamas à partir de vos photos numériques. En un seul clic, vous pouvez retoucher, rogner ou faire pivoter vos images. Ajoutez des effets spéciaux

étonnants, de la musique et votre propre narration vocale à vos photorécits. Ensuite, personnalisez-les en ajoutant des titres et des légendes. La taille réduite des fichiers facilite l'envoi de vos photorécits par courrier électronique.

Windows SteadyState

L'informatique en accès partagé



Windows SteadyState offre un moyen plus efficace de protéger les ordinateurs partagés des installations logicielles indésirables et des modifications apportées par des utilisateurs non

approuvés. Il permet également de protéger les ressources du système.

Windows SteadyState comprend les fonctionnalités suivantes de gestion des ordinateurs partagés :

- Protection des disques Windows aide à protéger, de toute modification qui n'aurait pas reçu l'approbation de l'administrateur, la partition Windows qui contient le système d'exploitation et les autres programmes Windows.
- Restrictions et paramètres utilisateurs permettent d'améliorer et de simplifier l'expérience de l'utilisateur.
- Administrateur de comptes utilisateurs permet de créer et supprimer des comptes utilisateurs sur d'autres lecteurs qui conserveront les données et paramètres des utilisateurs même si Protection des disques Windows est activée.
- Restrictions de l'ordinateur permet de contrôler les paramètres de sécurité, de confidentialité ou autres, pour empêcher par exemple les utilisateurs de créer et stocker des dossiers sur le disque C et d'ouvrir des documents Microsoft Office à partir d'Internet Explorer.
- Planifier les mises à jour logicielles et de sécurité de l'ordinateur partagé à un moment qui convient à tous.

Live Meeting

Solution de conférence

Windows Live Meeting permet de collaborer en ligne, en temps réel, avec quelques personnes ou un groupe plus important, en utilisant simplement un PC et une connexion Internet

La force de Live Meeting réside dans le fait que les participants à une réunion peuvent, depuis leur ordinateur personnel, faire une présentation, lancer un projet, partager des idées, modifier des fichiers, collaborer par le biais d'un tableau blanc sans avoir à se déplacer.

Live@Edu

Messagerie et services numériques

Microsoft Live@edu est une offre de services en ligne, hébergée par Microsoft, réservée au monde de l'éducation, gratuite et sans publicité. Elle inclut une solution de messagerie (personnalisable aux couleurs de l'institution) pour les enseignants, le personnel et les élèves.

Microsoft Live@edu inclut également de nombreux autres services créés pour permettre aux enseignants et étudiants de communiquer et de travailler ensemble : stockage et partage de documents en ligne, agendas, carnet d'adresses, constitution de groupes, blogs, messagerie instantanée et même visioconférence !

Des services pour communiquer et travailler ensemble : 25 Go de stockage en ligne, un agenda partagé, de la messagerie instantanée (avec contrôle des invités), pages web et blogs



Solution pédagogique

NetOp School

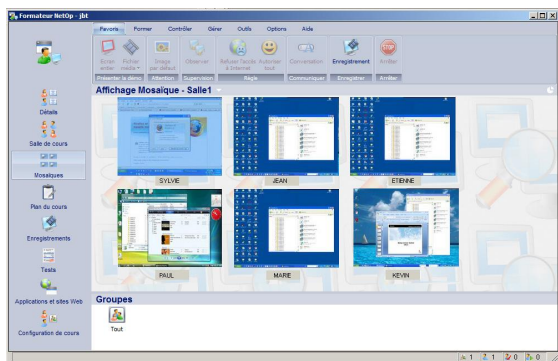
Logiciel pédagogique et de supervision de classe multimédia

Avec NetOp School, l'enseignant transforme l'ensemble informatique en un véritable environnement d'apprentissage informatisé.



La meilleure place pour chaque élève et tout proche de l'enseignant

NetOp School permet de diffuser simultanément l'écran de l'enseignant (ou celui de n'importe quel élève) sur chaque PC de la salle de classe. Cela donne ainsi à chacun la possibilité d'être « au premier rang ». De plus, le cours est valorisé par les outils de multimédia disponibles, créant ainsi une motivation et une participation accrues. Des discussions et des sessions de résolution de problème interactives peuvent être organisées dans le cadre de groupes de travail.



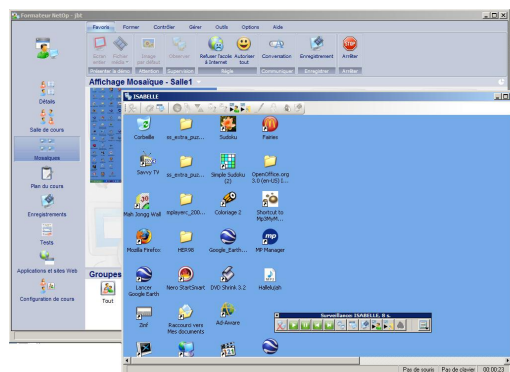
L'enseignant, seul maître à bord

Implémenté sur chaque portable, dans une configuration de classe mobile notamment, le logiciel interdit aux élèves d'accéder à des programmes qui ne sont pas appropriés, et surtout les protège en leur évitant la tentation d'accéder à des informations et des programmes qui ne leur sont pas destinés, ou qui n'ont rien à voir avec le travail propre au cours. Ce filtrage, qui fonctionne aussi pendant les interclasses et la pause méridienne, répond pleinement aux préoccupations actuelles des enseignants, des parents d'élèves et des pouvoirs publics sur les dangers d'internet.

L'enseignant donne la main, et la conserve tout au long de la séance de travail. Il détermine les sites pertinents au regard du thème d'activité, et y autorise l'accès.

Un suivi individualisé et de groupe

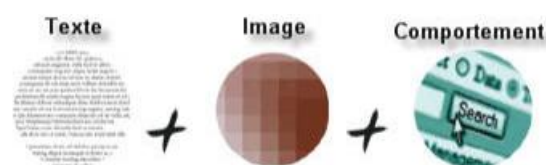
Au-delà du strict aspect de sécurité, l'approche pédagogique en est considérablement transformée : l'enseignant démarre l'activité sans perte de temps (ni chahut !) à partir d'un scénario préparé en amont, chez lui par exemple, et stocké sur une clé USB. Pendant la séance de travail, il peut visualiser sur son propre écran un ou tous les écrans des élèves, et mesurer ainsi la progression du travail. Cette interaction discrète facilite le repérage des difficultés éventuelles, le suivi des élèves, et l'assistance instantanée à l'un ou l'autre enfant, en classe comme dans le cadre de l'accompagnement éducatif. L'enseignant pilote et encadre tout simplement le progrès de ses élèves. Ceux-ci sont conscients de ce suivi et mettent à profit cette relation privilégiée pour progresser plus vite. L'indispensable évaluation des progrès des élèves est assurée par un jeu de plusieurs types de tests, avec distribution et ramassage instantanés.



NetOp NetFilter

Filtrage de contenu

Ultra rapide, extrêmement précis et tout à fait facile à utiliser, NetOp Netfilter est une solution de filtrage de contenu 100 % dynamique qui conjugue plusieurs types d'analyse (analyse des images, des textes et des comportements). Elle fournit la technologie et les puissants outils de suivi et de création de rapports qui sont indispensables pour orienter les enfants pendant le cours et empêcher que leur comportement sur le web ne devienne problématique.



Solution télévidéo à la demande

Dimagora



Transmettez vos savoirs

Formation interactive

Dimagora est une solution complète de formation interactive alliant télévision, vidéo et affichage dynamique. Elle permet d'enregistrer, de stocker des vidéos de formation.

Avec ses fonctionnalités inédites (télévision en direct, multilingue, direct à la carte...), Dimagora ajoute de l'interactivité aux formations.

Module TV-IP - Télévision numérique

Dimagora permet de diffuser des chaînes TV en direct pour compléter les formations avec des faits d'actualité au travers de chaînes d'information, économiques, découvertes...

Le direct à la carte permet de faire pause, retour en arrière, avance rapide et retour au direct, sur toutes les chaînes et sans programmation. Même si les élèves entrent en classe en retard ou ne sont pas attentifs, ils peuvent toujours visualiser les programmes illustrant les formations.

Alliés à la fonctionnalité multilingue, la télévision et le direct à la carte permettent d'enseigner les langues de façon interactive. En diffusant les mêmes séquences dans différentes langues, les élèves travaillent alors la prononciation et la traduction.

Module VOD-IP - Vidéo à la demande

Le module Vidéo à la demande permet de créer une véritable vidéothèque à partir d'enregistrements, de DVD, de VHS... Vous classez les vidéos dans les différentes catégories de votre choix et les illustrez avec une image, un résumé...

Les professeurs ne perdent plus de temps à chercher les vidéos dont ils ont besoin. Elles sont toutes disponibles à la demande sur tous les postes de diffusion (télévision, vidéoprojecteur, micro-ordinateur). Une simple télécommande permet aux professeurs d'accéder à l'intégralité de la vidéothèque.

Une même vidéo peut être utilisée par plusieurs professeurs ou élèves simultanément. Il n'est plus nécessaire de les réserver à l'avance.

Module COM-IP - Communication dynamique

Véritable outil de communication, Dimagora permet de créer des canaux d'information pour informer élèves et personnels du quotidien de l'établissement (absence de professeurs, menu du réfectoire...). Des fils RSS (extrait d'article) peuvent être intégrés pour dynamiser les canaux.

Ces informations sont diffusées sur des écrans situés dans des lieux choisis (hall d'accueil, couloir, salle des professeurs, réfectoire, gymnase,...).

La diffusion des informations peut être programmée et le contenu des messages actualisé en temps réel.

Des messages d'alerte peuvent être diffusés sous forme de texte déroulant pour transmettre des consignes et des informations urgentes.

Administration et intégration de la solution

Dimagora se gère grâce à une interface Web, accessible depuis n'importe quel ordinateur connecté à Internet. Si vous oubliez de programmer un enregistrement, vous pouvez le faire depuis chez vous.

L'installation s'effectue sur le réseau et l'infrastructure existants.

L'interface de télévision Dimagora est personnalisable aux couleurs de l'établissement. Vous choisissez les contenus que vous diffusez.



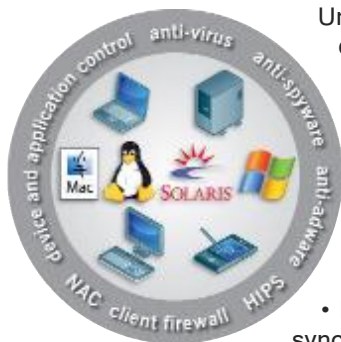
Solutions de sécurité

Sophos Endpoint Security and Control

Protection contre les virus, les spywares, les adwares, les pirates informatiques, le spam et les sites Web malveillants.

Sophos Endpoint Security and Control assure une protection complète des postes de travail, portables, mobiles et serveurs de fichiers contre toutes les menaces : Antivirus, Anti-spyware, Anti-adware, Anti-rootkit, HIPS, Pare-feu client, Contrôle des applications (P2P, VoIP, IM, Jeux...), Contrôle des périphériques de stockage (port USB...), AC.

SOPHOS



Une console d'administration unifiée permet de déployer la solution, gérer les politiques de sécurité et contrôler très simplement tous les systèmes :

- Déploiement et synchronisation avec Active Directory

- Console unifiée pour une administration simple
- Protection des systèmes Windows, Mac, Linux, Solaris...

Nouvelles fonctionnalités d'évaluation et de contrôle de la V8 :

- Contrôle la conformité des postes de travail internes de l'entreprise et des ordinateurs invités aux politiques de sécurité
- Permet de résoudre automatiquement les problèmes tels que les protections anti-virus périmées ou les pare-feux désactivés
- Limite les accès au réseau pour les ordinateurs invités
- Garantit la conformité des postes d'employés distants et mobiles
- Empêche les tentatives de connexion d'ordinateurs non autorisés au réseau d'une entreprise

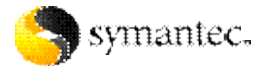
Évaluez gratuitement Sophos Endpoint Security and Control :

<https://secure.sophos.fr/products/enterprise/free-trials/endpoint>

Symantec Endpoint Protection

Sécurité poste de travail

Symantec Endpoint Protection protège les



serveurs, ordinateurs de bureau et ordinateurs portables contre les virus et les logiciels malveillants. Il inclue des technologies de pointe (et notamment Symantec AntiVirus) pour contrer les menaces les plus sophistiquées et les menaces non encore répertoriées. Il comprend TruScan™, une technologie d'analyse proactive des menaces qui surveille automatiquement le comportement des applications et des communications réseau afin de détecter et de bloquer toute activité suspecte. Il offre également des fonctions de contrôle des périphériques et des applications pour gérer les opérations et sécuriser les données.

Symantec Endpoint Protection intègre de façon transparente toutes les fonctions essentielles de sécurité dans un seul agent et une console d'administration unique afin de réduire la complexité, les tâches d'administration et les coûts associés à la gestion de plusieurs produits de sécurisation des terminaux.

Ses avantages sont nombreux :

- Intégration de technologies de sécurité essentielles, notamment Symantec AntiVirus™, dans un produit unique prêt à l'emploi.
- Protection proactive permanente contre les virus et les programmes malveillants connus et émergents.
- Verrouillage des ordinateurs de bureau et des ordinateurs portables pour empêcher que des employés introduisent involontairement des virus et des programmes malveillants par le biais de clés USB ou de lecteurs MP3.
- Console d'administration unique, demandant peu de formation et offrant des fonctionnalités centralisées de reporting, de renouvellement de licences et de maintenance, ce qui se traduit par une réduction des tâches d'administration.



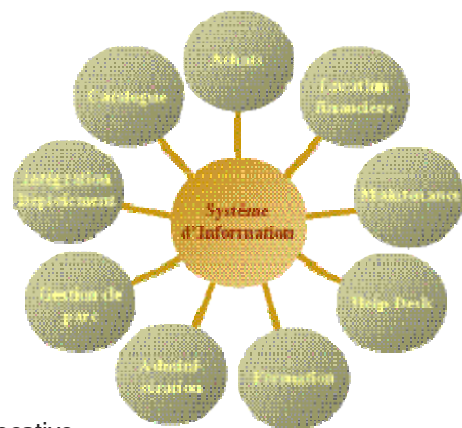
Nos valeurs

- **Le sens économique** : qu'avons-nous fait gagner à notre client aujourd'hui ?
- **La technologie utile** : mettons les techniques au service des projets
- **L'engagement** : respectons les délais, les méthodes et les cadres budgétaires
- **La proximité** : soyons présents chez nos clients au plus tôt et au meilleur coût.

Une offre modulaire...

Une nouvelle approche du service pour répondre aux besoins les plus divers :

- ingénierie réseaux et systèmes,
- consulting,
- délégation de personnel,
- gestion de parc,
- maintenance
- assistance,
- formation.



AceCom Financement, structure du groupe dédiée à la gestion locative, est également votre partenaire financier pour le suivi de vos projets d'investissement. Ses solutions vous permettent de suivre les évolutions technologiques en renouvelant partiellement votre parc dès la première année sans en augmenter le loyer.

... et des services opérationnels

Quadria propose une gamme de services visant à réduire le coût global des systèmes d'information.

Du module de service isolé à l'infogérance globale de parc, Quadria vous apporte le meilleur de son savoir-faire.

Dans le domaine des systèmes d'impression, Quadria propose une solution unique d'infogérance, prenant en charge la totalité de votre parc impression et copie, et vous assurant de substantielles économies par un contrat de maintenance et des outils de gestion de vos consommations.

Cette capacité à présenter une offre aussi large s'appuie sur des investissements permanents dans la formation de nos 200 ingénieurs et techniciens, et dans notre engagement à répondre au mieux aux besoins de nos clients.

Partenariats stratégiques

Grâce à son volume d'affaires, Quadria bénéficie de contrats directs auprès des constructeurs et éditeurs qui lui permettent d'optimiser les conditions d'achat au bénéfice de ses clients.

L'ensemble de l'offre est accessible sur notre extranet www.quadria.fr qui permet notamment de :

- rationaliser et mieux contrôler votre politique d'achats (catalogue personnalisable),
- simplifier les processus de validation de commandes (commande et suivi en ligne),
- diminuer vos coûts de gestion,
- raccourcir les délais de livraison,
- bénéficier d'une information instantanée.



www.quadria.fr/classenumerique

*Pour une étude personnalisée,
contactez-nous :*

0820 909 902

classenumerique@quadria.fr



Siège social

Parc d'Activité Magré Romanet
56 rue Paul Claudel
87000 LIMOGES

Tél. : +33 (0)5 55 06 44 50
Fax : +33 (0)5 55 06 44 60

Les agences Quadria

13 - Marseille : 04 91 19 11 20

14 - Caen : 02 31 46 41 67

19 - Brive : 05 55 17 62 62

31 - Toulouse : 05 62 47 75 30

34 - Montpellier : 04 99 13 71 00

37 - Tours : 02 47 80 31 37

51 - Reims : 03 26 05 09 39

69 - Lyon : 04 72 91 23 23

76 - Rouen : 02 35 59 27 27

76 - Le Havre : 02 35 22 10 80

84 - Avignon : 04 90 14 13 90

87 - Limoges : 05 55 06 06 07

89 - Auxerre : 03 86 72 26 04

92 - Asnières : 08 10 69 93 49