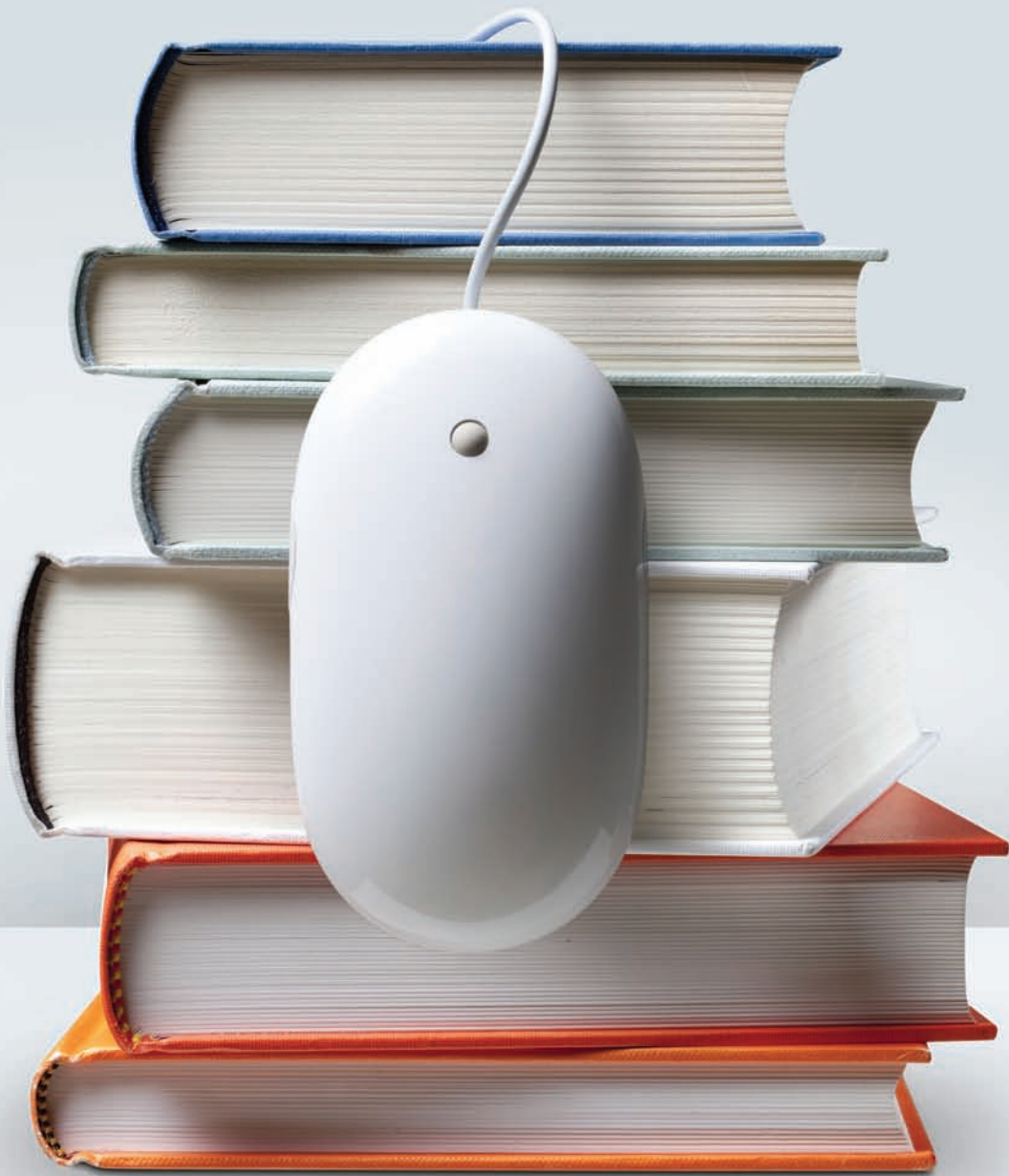


(Quadria

RESEAU EURALLIANCE'S



La classe numérique, une nouvelle façon d'enseigner

Les technologies utilisées dans **les classes numériques offrent des possibilités très riches en matière de travail sur les textes, les sons, les images** et leurs combinaisons. Elles encouragent la créativité et favorisent l'expression des élèves.

Enjeux

- Moderniser les établissements scolaires en développant l'utilisation des outils numériques dans l'éducation.
- **Permettre des accès aux équipements** et aux contenus numériques les plus innovants.
- Offrir aux élèves **les meilleures chances de réussite**.
- Donner une nouvelle dimension au métier de l'enseignant par l'accès à des moyens pédagogiques modernes et adaptés.
- **Valoriser auprès des parents la place et le travail de l'élève** au sein de l'établissement.

Avantages

Pour les enseignants **ces nouvelles technologies permettent de mettre en place un apprentissage individualisé et de mieux préparer les élèves à leur future vie sociale** et professionnelle.

Pour les étudiants, elles favorisent la motivation et accroissent le sentiment de compétence grâce à des méthodes de travail efficaces et un accès facilité à l'information.

Classe mobile

Simple, pratique et sécurisée, **la Classe Mobile donne accès à des solutions variées pour créer un environnement pédagogique interactif et multimédia** dans le cadre d'un cours, d'un séminaire, d'une séance de formation ou de toute autre situation d'apprentissage. Elle permet aux élèves de travailler dans des conditions optimales.

Elle renferme tout le matériel nécessaire pour créer un réseau informatique multimédia prêt à l'emploi :

- Postes de travail pré-équipés (PC portables, tablettes...)
- Périphériques (vidéoprojecteur, imprimante...)
- Dispositifs techniques :

- Pré-câblage interne de tous les appareils
- Alimentation centralisée de rechargement
- Borne Wi-Fi
- Système de synchronisation automatique des données

Mobilier multimédia



Le mobilier multimédia est conçu pour permettre de **passer d'une table parfaitement plane à un espace multimédia** en quelques secondes.

Les écrans plats se déploient et s'intègrent dans les plans de travail par simple pression manuelle, offrant une parfaite sécurisation du matériel informatique.

Chariot

Monté sur roulettes le chariot est facilement déplaçable au sein d'un même établissement. Modulable, **il permet de stocker jusqu'à 30 appareils à l'abri des vols** et des accidents.



Valise

La valise **facilite le transport des appareils** en dehors de l'établissement.





Matériel informatique

Tous les matériels mobiles sont adaptés à l'éducation. Le choix se fait en fonction des usages et des ressources utilisées par les établissements.

PC portables

L'ordinateur portable constitue l'équipement de base de la Classe Mobile. Simple d'utilisation il allie sécurité, fiabilité et performance. Du Notebook polyvalent disponible en format 11,6 pouces à 17,3 pouces à l'Ultrabook léger et puissant, l'utilisateur dispose d'un vaste choix selon l'usage, l'autonomie et la connectivité recherchée.



Tablettes

Qu'elles soient sous Windows 8, Android ou IOS (Apple), **les tablettes sont particulièrement optimisées aux environnements d'apprentissage collaboratifs**. Certaines combinent le stylet et le doigt permettant aux élèves d'écrire, dessiner et interagir sur l'écran avec une grande précision.

Hybrides

Les hybrides sont des PC portables transformables en tablettes. Avec leurs claviers détachables, **ils combinent la mobilité d'une tablette avec la productivité d'un PC portable sous Windows 8.**



Convertibles

Contrairement aux hybrides l'écran des convertibles reste maintenu au **clavier permettant de passer par rotation ou basculement de l'écran tactile du mode PC portable au mode tablette**. Ils offrent la puissance d'un PC portable et le confort d'utilisation d'une tablette tout en offrant à l'utilisateur une connectivité complète.

Vidéoprojecteur et tableau interactif

Au cours des dernières décennies, l'enseignement moderne a évolué de manière à combiner méthodes traditionnelles et nouveaux moyens d'éducation, assistés par la technologie numérique. **L'une des dernières avancées, dont l'impact est significatif dans l'environnement d'apprentissage, est le tableau interactif numérique.** En améliorant la communication entre l'enseignant et les élèves, ce dernier, grâce à de nouveaux médias et à de nouvelles techniques interactives, bénéficie d'un apprentissage plus riche et plus complet.

Tableau blanc interactif (TBI)

Au cœur de la classe numérique, le TBI fixe ou mobile permet à l'enseignant de passer d'une pédagogie frontale à une pédagogie interactive. Disponible en version tactile, avec ou sans stylet permettant l'utilisation par plusieurs utilisateurs simultanés. **Il fonctionne avec une suite logicielle permettant aux enseignants d'utiliser des ressources pédagogiques existantes ou de créer leurs propres contenus.** Plusieurs formats d'écrans, de vidéoprojecteurs à courte focale ou ultra-courte focale, des haut-parleurs et des systèmes de fixation mural fixe ou ajustable en hauteur ou mobile sont proposés afin d'adapter au plus près la configuration à l'espace de travail.



Moniteur interactif

Constitué d'un écran LCD à résolution élevée et à angles de vue larges, les moniteurs grands formats LFD affichent constamment des images claires et nettes afin que vos yeux ne ressentent pas la fatigue après une longue période, et l'écran reste clair et lumineux, même après plusieurs heures d'utilisation.



La technologie tactile donne une nouvelle dimension à la participation en classe : en utilisant un stylet tactile fourni ou leur doigt, les élèves et les enseignants peuvent expliquer des concepts complexes en déplaçant des images à l'écran.

Affichage dynamique

L'affichage dynamique est une technique de communication visuelle qui consiste à **diffuser des contenus multimédia à partir d'une clef USB ou d'un PC central vers plusieurs écrans.** Elle permet d'informer en temps réel et de communiquer efficacement.

Vidéosurveillance

La vidéosurveillance repose sur un réseau de caméras vidéo centralisé vers un terminal d'affichage. Les images capturées peuvent être enregistrées et sauvegardées pour une utilisation antérieure. **La vidéosurveillance sert entre autres à renforcer la sécurité d'un local ou d'un lieu.**

Vidéoprojecteur interactif (VPI)



Le vidéoprojecteur à focale ultra-courte équipé d'un capteur infrarouge capable de détecter la position des stylets sur la surface de projection **permet de transformer n'importe quelle**

surface plane en un grand écran interactif.

Système interactif

Transformez n'importe quelle surface en tableau interactif grâce à une barre ou une équerre de capture nomade.

- Liaison sans fil USB et sans fil
- Stylo rechargeable
- Fixation amovible
- Outil de création de module de formation en ligne ou toute autre présentation



Table tactile

A la façon d'une tablette géante, **la table tactile multitouch permet de travailler en petit groupe où plusieurs élèves peuvent interagir à l'aide de leurs doigts,** ensemble et simultanément. Elle facilite l'enseignement interactif et encourage la collaboration.

Environnement logiciel

Les solutions logicielles proposées par Quadria pour **le pilotage et l'animation des contenus pédagogiques permettent à un professeur d'interagir avec les élèves de sa classe** travaillant sur des ordinateurs ou tablettes reliés en réseau en toute sécurité.

Logiciel de supervision

Le logiciel de supervision permet de diffuser simultanément l'écran de l'enseignant (ou celui de n'importe quel élève) sur chaque PC de la salle de classe ou sur les solutions d'affichage (TNi, VPi, Ecrans interactifs). **Le cours est valorisé par les outils multimédia disponibles, créant ainsi une motivation et une participation accrues.**

Des discussions et des sessions de résolution de problème interactives peuvent être organisées dans le cadre de groupes de travail.

Logiciel de sécurité

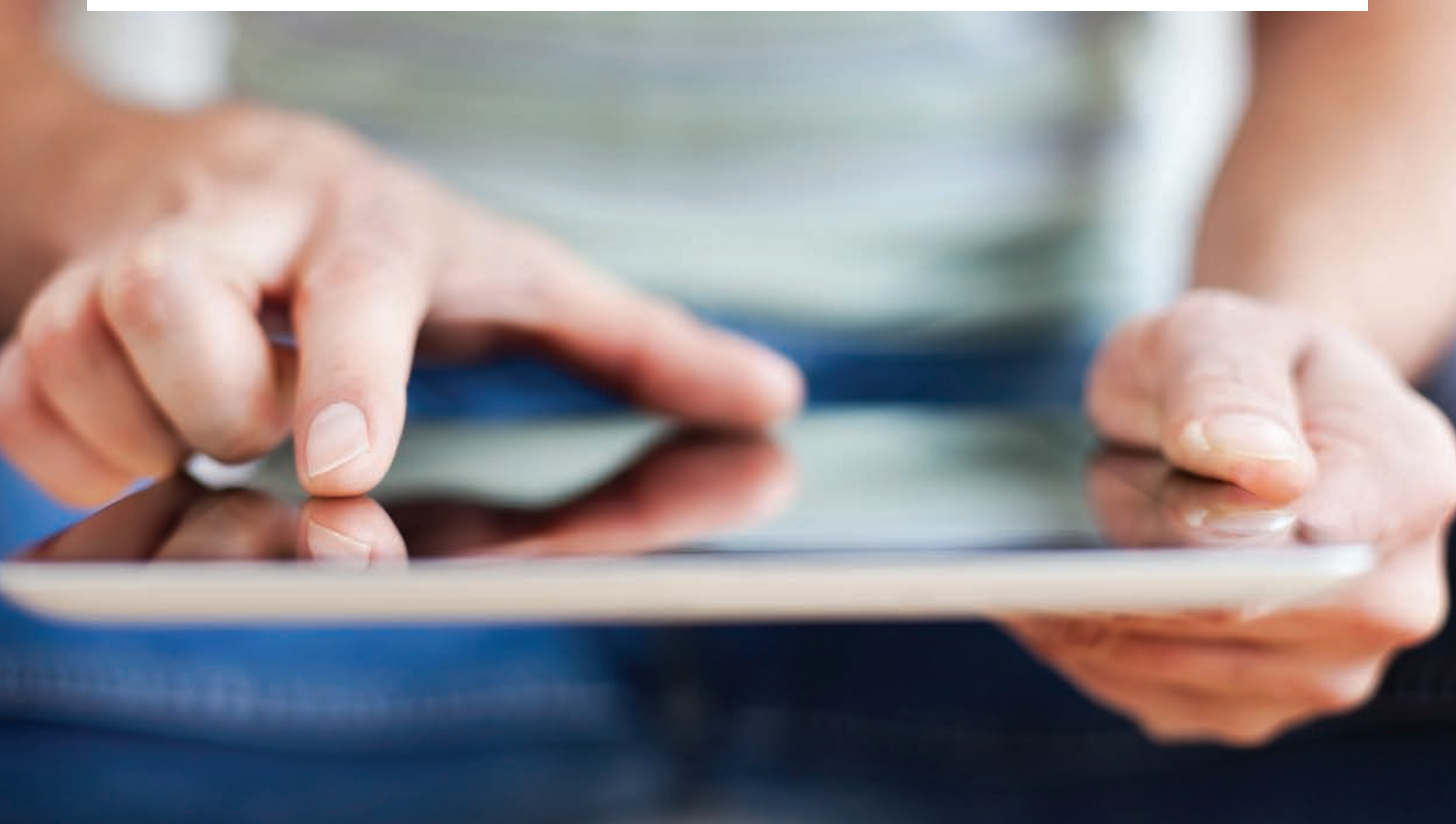
Le logiciel de sécurité assure une protection complète des postes de travail et permet de lutter contre toutes les menaces : virus, les spywares, les adwares, les pirates informatiques, le spam et les sites Web malveillants.

Un logiciel de contrôle de contenu permet d'éviter les accès à des sites Internet non autorisés.

MDM (Mobile Device Management)

Les outils de Mobile Device Management Management (MDM) permettent de contrôler, sécuriser, gérer et prendre en charge tous les périphériques mobiles déployés à distance. **Leurs fonctionnalités permettent de contrôler toutes les données et paramètres de configuration, d'avoir une visibilité en temps réel de l'intégralité de l'environnement mobile et d'administrer des politiques cohérentes entre tous les périphériques.**

Pour les utilisateurs, il permet d'accéder au téléchargement et aux mises à jour des applications autorisées.



Périphériques

Imprimante

Adaptées à la mobilité, la plupart des modèles d'imprimantes d'aujourd'hui disposent d'une connectivité sans fil (Bluetooth, Wi-Fi) et intègrent des technologies qui permettent d'imprimer directement depuis un appareil mobile (tablette, smartphone).

Le choix de l'imprimante dépend ensuite des usages :

- L'imprimante multifonctions offre des fonctions d'impression, de numérisation et de copie intégrées. Silencieuse, fiable et simple d'utilisation, elle permet de produire des documents de haute qualité à un prix abordable.
- L'imprimante laser noir et blanc permet de produire à la demande des documents de qualité professionnelle en haute résolution. Suffisamment rapide pour répondre aux besoins évolutifs, elle est également simple à utiliser.

L'ardoise numérique

Elle permet à l'enseignant et aux élèves une prise en main à distance de l'environnement projeté au tableau interactif.



Visualiseur

La caméra de présentation portable ou visualiseur est conçu pour projeter des images, des textes, des objets 3D, des cartes mais également pour étudier des détails ou pour réaliser des expériences dans les matières scientifiques. Elle permet de capter plus facilement l'attention des élèves et de donner plus de force aux propos.



Systèmes d'évaluation instantanée

Outil interactif par excellence les systèmes d'évaluation offrent l'opportunité de faire participer collégalement la classe sur des items ou des évaluations. Ils permettent aux élèves et étudiants de s'exprimer et à l'enseignant d'évaluer sa classe rapidement.



Apprentissage des langues

Laboratoire de langue

Un laboratoire de langues permet à l'enseignant de superviser la classe, de la gérer par groupe ou par élève, d'écouter et d'apporter une aide personnalisée. Il combine l'audio, le texte et la vidéo. Les élèves peuvent s'écouter et corriger leur travail avant de le remettre à l'enseignant.

Ballado diffusion

Constituée de baladeurs MP3 ou MP4, la solution de ballado diffusion permet à l'élève de travailler en dehors de la salle de classe et de progresser selon son propre rythme. Il améliore ainsi sa compréhension orale et perfectionne son expression.



Prestations de services

Quadria vous accompagne dans la mise en place des éléments de votre classe numérique.

- **Intégration en atelier** : le matériel est préparé dans nos ateliers
- **Livraison et installation** : le matériel est livré, installé et intégré dans votre réseau
- **Formation** : la formation permet la prise en main des équipements et des solutions logicielles sur site.
- **Maintenance** : la maintenance est assurée sur site pendant 3 ans extensibles selon vos besoins.

Optimisez les usages de votre classe mobile avec l'assistance Quadria

- **Assistance logiciel** : Support téléphonique de 1er niveau sur les logiciels contenus dans l'offre Classe numérique (Système exploitation, pack logiciels standard, application de supervision)
- **Assistance matériel** : Diagnostic téléphonique et prise en main à distance des matériels livrés dans la Classe mobile (PC portable et tablette, borne Wifi, commutateur réseau local, stockage réseau (NAS), imprimante réseau)

Nos atouts

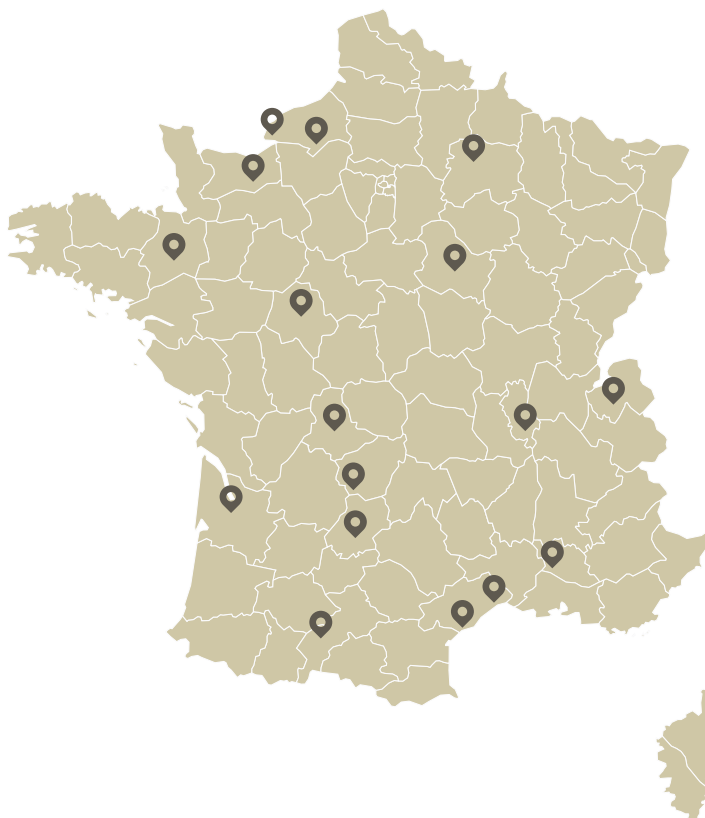
- **Conseil** : Spécialisé dans l'intégration de solutions informatiques, les équipes Quadria sauront vous guider dans le choix des produits les mieux adaptés à vos besoins.
- **Compétences** : Nos ingénieurs et techniciens, régulièrement formés, vous accompagneront dans l'installation du matériel et la formation des utilisateurs.
- **Proximité** : Nos 17 implantations en région vous assurent des délais d'intervention rapides.
- **Expérience** : Entreprise de proximité, Quadria travaille depuis longtemps avec les collectivités locales. Au cours des dernières années nous avons équipé plusieurs dizaines d'établissements scolaires.

Quadria

naturellement proche de vous

Nos agences :

Anancy	04 50 22 54 00	anancy@quadria.fr
Auxerre	03 86 72 26 04	auxerre@quadria.fr
Avignon	04 90 14 13 90	avignon@quadria.fr
Béziers	04 67 76 89 89	beziers@quadria.fr
Bordeaux (CMB)	05 57 35 34 34	bordeaux@quadria.fr
Brive	05 55 17 62 62	brive@quadria.fr
Caen	02 31 46 41 67	caen@quadria.fr
Cahors	05 65 21 26 07	cahors@quadria.fr
Le Havre	02 35 22 10 80	lehavre@quadria.fr
Limoges	05 55 06 06 07	limoges@quadria.fr
Lyon	04 72 91 23 23	lyon@quadria.fr
Montpellier	04 99 13 71 00	montpellier@quadria.fr
Reims	03 26 05 09 39	reims@quadria.fr
Rennes	02 99 26 81 25	rennes@quadria.fr
Rouen	02 35 59 27 27	rouen@quadria.fr
Toulouse	05 62 47 75 30	toulouse@quadria.fr
Tours	02 47 80 31 37	tours@quadria.fr



Quadria est membre du réseau Euralliance's :
1^{er} réseau de prestataires de services informatiques en France.

Ils nous font confiance.

Au cours des dernières années nous avons équipé plusieurs dizaines d'établissements scolaires, notamment :

- Conseil Général de l'Eure
- Conseil Général de l'Hérault
- Conseil Général de Seine Maritime
- Conseil Général des Bouches du Rhône
- Conseil Général des Landes
- Ogec Jeanne D'arc – Gex
- Rectorat de Bordeaux
- Rectorat de Toulouse
- Ville d'Annecy le Vieux
- Ville de Givors
- Ville de Limoges
- ...

72 M€ de chiffre d'affaires

17 sites

297 collaborateurs

+ de 5 000 clients

Pour plus d'informations, retrouvez nous sur www.quadria.fr