

THE NEW BUSINESS EXPERIENCE.

CRÉER SON COURS DEPUIS L'ORDINATEUR

Préparez à l'avance vos cours en ajoutant des fichiers, des quiz et vos élèves.

Connection au serveur



Cliquez sur
cette icone sur
le bureau


Samsung School propose à l'enseignant d'accéder à son compte School à distance (si votre école a mis en place cette fonctionnalité). La création de cours se fait à partir de votre **navigateur internet** à l'adresse fournie par votre école (dans l'hypothèse où l'adresse URL est communiquée aux enseignants)

Identifiez vous

Puis connectez vous



Créer un cours de la page accueil

 Cours

 Bibliothèque


 Banque de questionnaires

 Etudiants

Avis >



M Dupont
prof1

 Créer un cours

Nouveau



Le monde animal
La chaîne alimentaire

Appuyez ici pour créer un nouveau cours depuis l'écran d'accueil.

Ajouter les informations

4. Enregistrez

1. Saisissez le titre

3. Faites une description du cours

Vérifiez que votre cours est créé en votre nom.
Pour cela, écrivez le ici.

2. AJOUTER DES ELEVES

Sélectionnez tout

A. Choisissez la catégorie et les élèves

Nom	ID
Alice Roberts	eleve2
Andy Foody	eleve5
Arnaud Dupont	eleve10
Colin HawKemore	eleve6
Daniel Syed	eleve4
Ed Henson	eleve3

Nom	ID
Alice Roberts	eleve2
Andy Foody	eleve5
Arnaud Dupont	eleve10
Colin HawKemore	eleve6
Daniel Syed	eleve4
Ed Henson	eleve3

B. Sélectionnez dans la liste

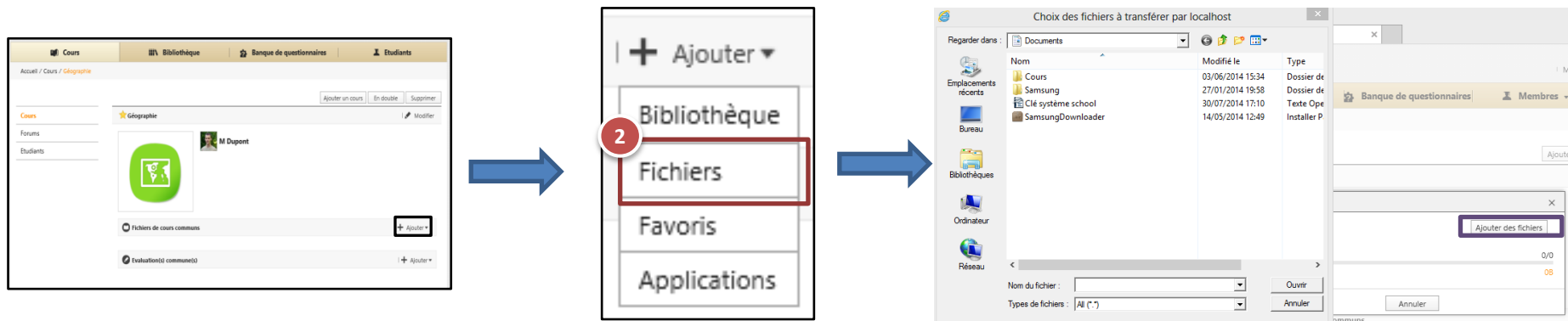
C. Transférez

Ajouter des fichiers depuis l'ordinateur

Vous pouvez maintenant ajouter les fichiers dont vous avez besoin.

Sélectionnez dans l'onglet « Mes fichiers » les fichiers présents sur l'ordinateur que vous souhaitez ajouter comme support de cours.

Plusieurs types de fichiers sont téléchargeables : pdf, word, excel, powerpoint, vidéo, image et son



Cliquez alors sur « Ajouter des fichiers » et naviguez dans l'arborescence de votre ordinateur pour trouver le fichier que vous voulez.

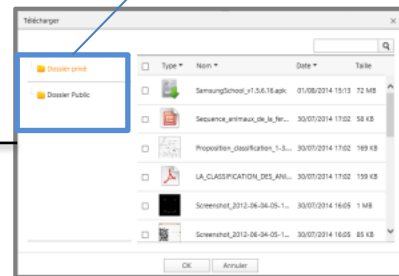
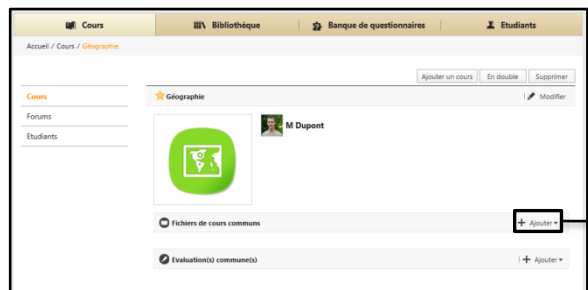
Ajouter des fichiers depuis la bibliothèque

Vous pouvez maintenant ajouter les fichiers dont vous avez besoin.

La bibliothèque du serveur recèle tous les documents déposés dans le serveur School . Ils ne sont pas conservés sur l'appareil mais sur le serveur (Voir slide précédente pour les fichiers de l'appareil).

La bibliothèque est divisée en deux parties :

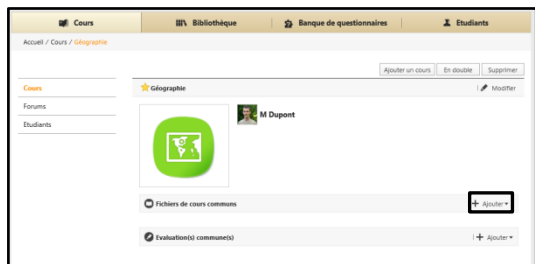
- **Dossier privé** : Ce dossier est personnel, il n'est accessible que pour vous même. Utilisez le pour déposer les fichiers que vous souhaitez utiliser comme support de vos cours.
- **Dossier public** : Ce dossier est public et est accessible par tous les professeurs (non accessible par les élèves). Partagez des supports de cours avec les autres professeurs.



Dossier public / Dossier privé

Ajouter des adresses URL et des applications

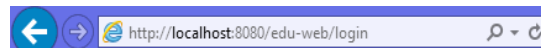
En plus des fichiers, vous pouvez ajouter à votre cours d'autres types de support.



3

Ajoutez une adresse URL*

Les adresses URL sont des adresses internet utilisées pour identifier les pages et les sites web. Elles sont aussi appelées adresses web.

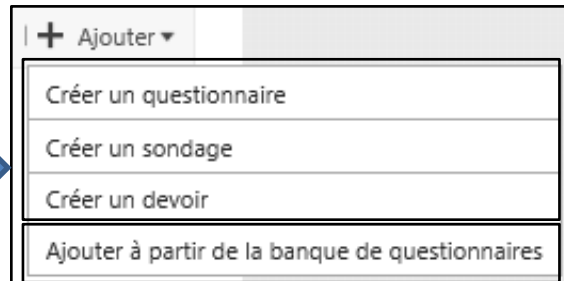


4

Ajoutez une application
Cf Tuto *Les applications*

Ajouter une évaluation

Vous pouvez maintenant ajouter les évaluations dont vous avez besoin.



Récupérez un quiz déjà enregistré dans la banque de quiz et chargez le dans votre cours.

Vous pouvez créer votre questionnaire qui s'ajoutera automatiquement dans votre liste de questionnaire sur le menu *Cours*. Vous pourrez également enregistrer ce nouveau quiz dans la banque de quiz et ainsi le partager avec les autres professeurs (la banque de quiz n'est pas accessible par les élèves).

Pour en savoir plus sur la création de quiz et la banque de quiz, voir *Tuto Quiz et banque de quiz*

Votre cours est maintenant équipé

The screenshot shows a course management interface. At the top, there are buttons for 'Ajouter un cours', 'En double', and 'Supprimer'. Below this, the course title 'Géographie (20/08/2014 15:07)' is displayed with a 'Modifier' button. A profile picture of 'M Dupont' is visible. A green circular icon with a map symbol is shown. Below this, there are two sections highlighted with orange boxes. The first section is titled 'Fichiers de cours communs' and contains two map files: 'carte_de_france...' and 'Fleuves-de-Fran...'. The second section is titled 'Evaluation(s) commune(s)' and contains a list of four evaluations: 'Fleuves et rivières de France (Terminé)', 'Les fleuves (Terminé)', 'Fleuve (Terminé)', and 'Comment s'articule la Loire ? (Terminé)'. Each evaluation entry shows a progress bar and the date '06/08/2014'.

Les fichiers s'ajoutent automatiquement dans l'espace « Fichiers de cours communs »

Les évaluations s'ajoutent automatiquement dans l'espace « Evaluations »

Votre cours est créé !

SEF - Presale

Messagerie | Avis | Imsadmin | Déconnexion



Cours ▾ Bibliothèque Banque de questionnaires Membres ▾ Système

Accueil / Cours / Tous les cours

Gestion des professeurs
Gestion des étudiants

Nom du cours ▾ 🔍

2 cours

<input type="checkbox"/>	Nom du cours ▾	Professeur ▾	Dernier cours ▾	Activé ▾
<input type="checkbox"/>	 Géographie	M Dupont	20/08/2014 15:07	★
<input type="checkbox"/>	 Le monde animal	M Dupont	11/08/2014 15:58	★

Le voici !