



# Solutions d'affichage Samsung pour les entreprises

Création d'un environnement de collaboration et communication d'une image de marque ciblée avec des moniteurs haute qualité faciles à utiliser



SPONSORISÉ PAR

**SAMSUNG**



## Table des matières

---

<b>Résumé</b>	<b>3</b>
<b>Tendances de l'industrie</b>	<b>3</b>
<b>Défis posés par les clients</b>	<b>5</b>
<b>Capacités de la solution Samsung</b>	<b>6</b>
<b>Facilitation de la collaboration interactive</b>	<b>6</b>
<b>Gestion simplifiée des informations pertinentes</b>	<b>7</b>
<b>Communiquer des messages percutants pour fidéliser les clients</b>	<b>8</b>
<b>Conclusion</b>	<b>9</b>
<b>Informations juridiques supplémentaires</b>	<b>11</b>

---





## Les entreprises doivent mettre l'accent sur la collaboration, la pertinence des informations et la fidélisation des clients

### Résumé

Aujourd'hui, de nombreuses entreprises évoluent à l'échelle mondiale et ont besoin de mettre en place un système efficace de communication et de traitement des informations. L'étude de Gartner Executive Program de 2013<sup>1</sup> révèle que les priorités technologiques et commerciales des entreprises s'orientent vers l'amélioration des relations internes et externes, et que la technologie de collaboration doit rester dans le top 10 des priorités.

Pour concrétiser leurs projets, les entreprises doivent relever les défis suivants :

- Améliorer la collaboration et la communication sur le lieu de travail
- Transmettre les informations pertinentes au public approprié
- Renforcer les relations internes et externes en fidélisant davantage les clients

Les solutions d'affichage de Samsung prennent en compte ces défis et s'appliquent à les relever avec les directives suivantes :

- Collaboration interactive. La collaboration interne est renforcée avec une solution d'affichage interactive connectée
- Gestion simplifiée des informations pertinentes. Les tâches d'administration des informations pertinentes sont simplifiées grâce à une solution de gestion des contenus tout-en-un
- Messages accrocheurs et ciblés. Il est important de diffuser des messages à fort impact pour attirer l'attention des clients avec une solution d'affichage dynamique de grande qualité

Les entreprises sont conscientes des besoins actuels et sont de plus en plus nombreuses à inclure l'affichage dynamique dans leur stratégie.

### Tendances de l'industrie

Le monde des affaires a tendance à évoluer très rapidement. Cela nécessite une adaptation rapide des technologies informatiques. Une étude<sup>2</sup> révèle qu'une entreprise standard connaît un changement majeur tous les sept mois, qui concerne généralement son infrastructure informatique. Les entreprises cherchent sans cesse des solutions plus novatrices et plus performantes pour leur système opérationnel et de communication. De nombreuses multinationales réalisent une mise à niveau de leur système back-end désuet, comme en témoigne l'étude réalisée par Gartner qui démontre que la modernisation des équipements occupe le 5<sup>e</sup> rang des priorités en 2013<sup>1</sup> gagnant ainsi une place par rapport à 2012<sup>3</sup>. Les entreprises veulent optimiser l'utilisation de leur infrastructure de communication pour les communications internes et externes.

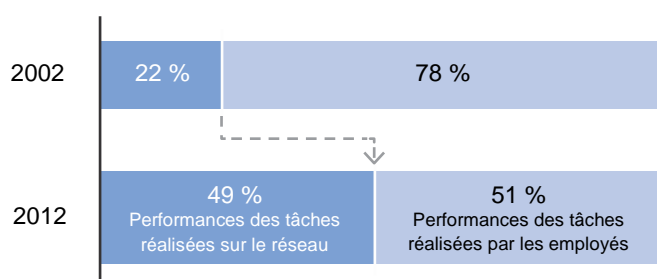
**Les entreprises concentrent leurs efforts sur l'amélioration de la collaboration et de la communication afin de renforcer les relations internes et externes.**

SPONSORISÉ PAR





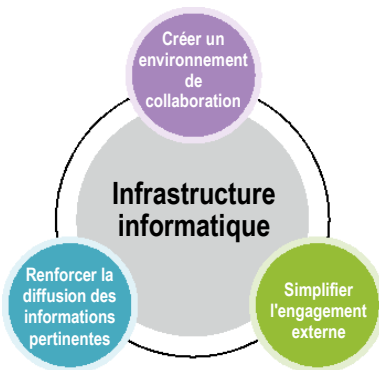
Les capacités de l'infrastructure de communication jouent un rôle essentiel dans la simplification de la collaboration. Les entreprises se sont rendues compte que l'optimisation des performances des employés avait un impact direct sur l'amélioration des performances globales de l'entreprise<sup>2</sup>. Et avec des environnements de travail dispersés à travers le monde, il est essentiel de promouvoir la collaboration et le partage d'idées via les réseaux et les périphériques. Une étude<sup>2</sup> montre que la contribution des performances réseau par rapport aux performances globales de l'entreprise est passée d'environ 22 % à 49 % au cours des dix dernières années. Ce pic des performances réseau incite les entreprises à concentrer leurs efforts sur l'amélioration de la collaboration entre les employés.



**Figure 1 Croissance de la contribution des performances réseau**

La collaboration n'est pas le seul challenge que doivent relever les entreprises. Les employés font face à des situations quotidiennes où il est impératif que les informations pertinentes soient disponibles au moment opportun. L'étude Gartner<sup>1</sup> démontre que la Business Intelligence fait partie des principales priorités technologiques. Ainsi, les entreprises qui ont mis en place une diffusion efficace des messages professionnels et de la Business Intelligence sont plus performantes. Les informations diffusées via les supports traditionnels d'affichage statique, comme les e-mails, peuvent être facilement ignorées et deviennent souvent obsolètes juste après leur diffusion. Par conséquent, les entreprises cherchent à simplifier la transmission des informations pertinentes.

Figure 2 Illustration d'une initiative d'entreprise<sup>4</sup>



## L'affichage numérique est envisagé comme une solution viable dans divers environnements professionnels

Outre la collaboration et la gestion et diffusion des informations utiles, les entreprises cherchent également des solutions novatrices pour augmenter la notoriété de leur marque auprès des clients. Selon une étude<sup>2</sup>, 69 % des responsables informatiques estiment que la fidélisation des clients a pris de l'importance au cours des dernières années. L'étude Gartner<sup>1</sup> indique également que l'amélioration des stratégies permettant d'attirer et de fidéliser les clients fait partie des principales priorités des entreprises. Le fait de cibler les clients potentiels qui sont en contact avec l'environnement physique de l'entreprise peut donner des résultats fructueux. En effet, en captant l'attention des clients et en les imprégnant des messages cibles, les entreprises pourront mieux les fidéliser.

### Défis posés par les clients

Les entreprises veulent résoudre les problèmes associés à la collaboration et la transmission efficace des informations, mais également développer la fidélisation de leurs clients. L'affichage dynamique est un support performant qui peut aider à améliorer l'environnement de travail interne en permettant aux entreprises de communiquer efficacement avec leurs employés, ainsi que l'environnement externe en favorisant la communication de la marque auprès des clients.

Les solutions traditionnelles utilisées pour optimiser les communications internes et externes ont de nombreux désavantages : elles sont bruyantes, consomment beaucoup d'énergie, apportent une faible visibilité dans les environnements lumineux, génèrent des coûts de maintenance et de gestion élevés, sont compliquées à utiliser, etc. Pour remédier à cela, il est nécessaire de mettre en place de nouvelles solutions qui améliorent la fonctionnalité des supports d'affichage en atténuant, voire en supprimant, les désagréments constatés.

Dans le domaine de la collaboration, il est primordial d'accroître l'interaction. Les solutions choisies doivent être fonctionnelles, compatibles et faciles à intégrer dans un environnement de solutions de communication existant. Pour garantir la pertinence des informations fournies, la solution doit simplifier la création, le déploiement et la gestion des informations utiles. En ce qui concerne la fidélisation des clients, il faut opter pour une solution dynamique et ciblée qui permette d'attirer l'attention des clients au premier coup d'œil.

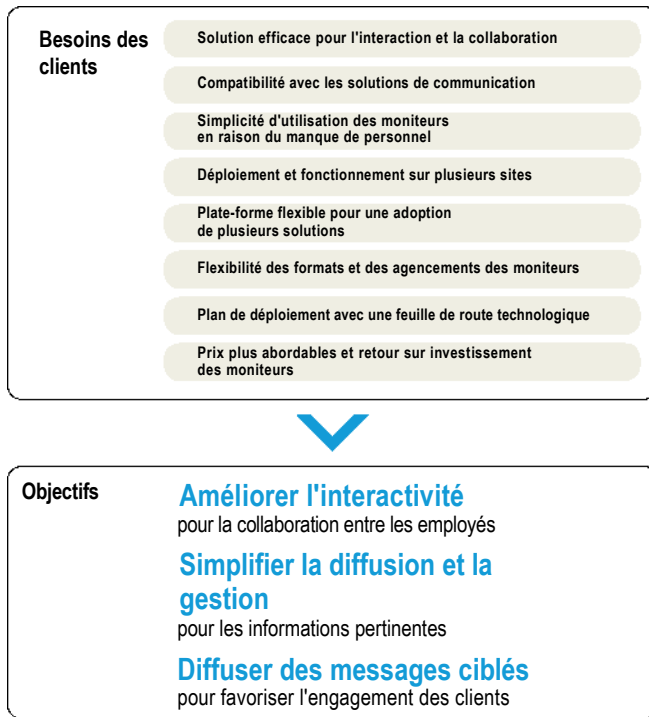


Figure 3 **Besoins des clients et objectifs de l'entreprise pour l'affichage dynamique**

### Capacités de la solution Samsung

Les entreprises qui utilisent les solution Samsung intégrant les innovations technologiques Samsung constatent des améliorations dans les domaines suivants :

- Facilitation de la collaboration avec une meilleure connectivité et interactivité
- Simplification de la gestion des informations utiles
- Imprégnation des clients par des messages à fort impact

### La solution Samsung facilite la collaboration et simplifie la gestion des informations pertinentes

#### Facilitation de la collaboration interactive

Avec une mobilité et une dispersion géographiques croissante, les entreprises doivent mettre à disposition de leur personnel des outils appropriés pour qu'ils puissent communiquer et collaborer de manière efficace. La solution Samsung offre un système de collaboration transparent et intuitif.





**Les solutions d'affichage Samsung facilitent l'interactivité et renforcent l'image de l'entreprise tout en assurant un fonctionnement transparent.**

**Figure 4 Exemples d'une collaboration interactive**





Les solutions d'affichage Samsung améliorent la collaboration en garantissant un partage des informations aisé, une connectivité élevée, une prise en charge étendue des formats multimédia et une interactivité intuitive dans les salles de réunion. Les moniteurs LED Samsung, dont les performances sont reconnues dans le monde entier, permettent de voir correctement le contenu affiché dans toutes les conditions d'éclairage, même les plus lumineuses. Ceux-ci étant disponibles dans des tailles allant de 32" à 95", vous pouvez choisir le moniteur adapté à la taille de votre salle de réunion. La connectique hautement compatible avec divers périphériques externes permet une intégration avec les systèmes de visioconférence existants et d'autres périphériques, ce qui supprime les coûts additionnels liés à l'achat ou au changement de périphériques. Aucun SBB (Set Back Box) en option n'est requis puisque le lecteur média intégré prend en charge de très nombreux formats multimédia. Cela évite également tout problème lié à la conversion de formats. Il est possible d'associer au moniteur un tableau blanc interactif, composé d'une surface tactile et d'un SBB, pour bénéficier de tous les avantages de cet outil dans les salles qui ne disposent pas d'un tableau blanc.

Les améliorations constatées dans les salles de réunion peuvent être répercutées dans les bureaux des employés. Les salariés peuvent commencer

une réunion à l'improviste sans avoir besoin de réserver au préalable une salle de réunion équipée d'un matériel de visioconférence, d'un tableau blanc interactif ou d'un projecteur. Avec leur format compact et leurs nombreuses fonctions, les solutions d'affichage Samsung permettent aux collaborateurs de prendre rapidement des décisions sans pour autant encombrer leurs bureaux.

### **Gestion simplifiée des informations pertinentes.**

Être en mesure de communiquer en temps utile les informations pertinentes peut paraître complexe pour les personnes qui créent et gèrent des contenus ciblés pour plusieurs groupes de moniteurs répartis sur plusieurs sites. Le maintien de la validité des données constitue également un défi de taille. Parce qu'elles simplifient les processus tout en optimisant les ressources requises, les solutions d'affichage dynamique Samsung aident les entreprises à créer, à afficher et à gérer des contenus sur plusieurs moniteurs, en toute simplicité.

Les employés qui doivent se déplacer au sein de l'entreprise au cours de leur journée de travail ont accès à des informations à jour grâce aux solutions d'affichage Samsung installées sur les murs des bureaux, dans les halls, dans les ascenseurs, etc. Les solutions de gestion de contenu permettent de transmettre les informations appropriées aux personnes ciblées, au moment opportun. Les employés sont ainsi plus attentifs au contenu affiché car ils savent qu'il leur sera utile pour effectuer leurs tâches, ce qui n'est pas le cas avec les solutions d'affichage statique, qui nécessitent une mise à jour régulière et contraignante des informations.

SPONSORISÉ PAR







## Avec les solutions Samsung, communiquez des messages percutants pour fidéliser vos clients

Dans la plupart des salles de réunions, on retrouve généralement des horloges indiquant l'heure dans différentes parties du monde, les calendriers des jours fériés dans plusieurs pays, les projets d'entreprise, etc. Les solutions d'affichage Samsung garantissent une maintenance de ce type d'informations plus efficace et plus pertinente que les solutions traditionnelles. Avec la connexion en réseau des moniteurs, le personnel travaille de manière plus efficace puisque qu'il gère les contenus et les périphériques à distance via des solutions de gestion imbriquées.

La simplicité de fonctionnement des solutions d'affichage Samsung peut également être appliquée dans les bureaux. Les informations de Business Intelligence critiques dans la prise de décision peuvent être transférées vers un moniteur dédié sur le réseau afin de garantir une visibilité permanente de ces informations, ce qui permet d'utiliser leur écran pour effectuer d'autres tâches.

### Communiquer des messages percutants pour fidéliser les clients

Imprégner un public cible du message de l'entreprise requiert l'utilisation d'un système de qualité supérieure assurant une communication dynamique à fort impact. La solution Samsung est dotée de la technologie LED, ce qui lui permet de garantir un affichage d'une qualité inégalée et une prise en charge complète des contenus dynamiques.

Les moniteurs Samsung autonomes et étalonnés en usine offrent un contrôle automatique de la luminosité et un contraste dynamique de 5 000:1 pour des images riches et réalistes, même dans les environnements très éclairés comme les bureaux et les halls d'entrée des entreprises. Les clients vivent une expérience visuelle optimale qui attire immédiatement l'oeil sur le contenu du moniteur. La fonction tactile de certains écrans permet une interaction plus efficace.

Vous pouvez regrouper plusieurs moniteurs pour créer un mur vidéo et augmenter l'impact de votre message. Les moniteurs Samsung, y compris les moniteurs au format carré, ont des bords ultra-fins qui offrent un affichage exceptionnel de vos messages sans distraction visuelle, même dans des murs vidéo composés d'écrans de différentes tailles. Quel que soit l'agencement du mur, la solution Samsung procure à votre public une expérience visuelle réellement unique et immersive.

## Figure 5 Exemples de transmission d'informations pertinentes simplifiée

Diffusion de notifications quotidiennes et de campagnes de l'entreprise



Affichage de contenus de formation simples

Mise à disposition d'informations commerciales importantes

## Figure 6 Les employés gèrent toutes leurs tâches lorsqu'ils sont en déplacement grâce aux appareils portables et aux solutions logicielles Samsung.

Renforcer l'image de l'entreprise/la marque



Transmettre des informations sur les événements de l'entreprise et sur les bâtiments via un écran tactile



## Les solutions d'affichage dynamique Samsung pour les entreprises garantissent une technologie ultra-performante et une qualité de haut niveau

### Conclusion

Les entreprises sont conscientes des améliorations qui doivent être mises en oeuvre dans leur environnement pour mettre l'accent sur la collaboration, la pertinence et l'engagement. Pour atteindre leurs objectifs, bon nombre d'entre elles ont opté pour l'affichage dynamique.

Samsung propose une large gamme de moniteurs et de solutions logicielles pour répondre aux besoins de chaque secteur. Samsung propose trois catégories de produits, aussi bien pour les moniteurs grande taille standard que pour les murs vidéo ou les moniteurs spécialisés : Tactile, extérieur, vitrine. Les produits de la gamme intensif sont parfaits pour les entreprises qui souhaitent bénéficier des toutes dernières fonctionnalités et des technologies de pointe. Les produits de la gamme standard incluent la plupart des technologies et fonctionnalités reconnues. Très économiques, les produits de la gamme ED ont un design simple et sont dotés des fonctions essentielles.

Fort de son savoir-faire technologique dans la conception de moniteurs, Samsung a également conçu un logiciel de gestion des moniteurs compatible avec les moniteurs Samsung. Avec le logiciel de gestion des contenus Samsung MagicInfo™ et DataLink, il est possible de contrôler les moniteurs sans réseau. Ce logiciel offre une gestion centralisée des moniteurs et des contenus. En outre, MagicInfo™ s'intègre aux moniteurs dotés d'une base de données interne ou aux téléphones portables et assure une gestion sans faille des murs vidéo.

Figure 7 Présentation des produits inclus dans les solutions d'affichage Samsung

	Mur vidéo	Autonome	Spécialisé
Premium	<p>Série UD</p>	<p>Série PE Série DE Série LE</p>	<p>Série UD</p>
Performance	<p>Série UE</p>	<p>Série ME Série MD</p>	
Essentiel		<p>Série ED</p>	

SPONSORISÉ PAR





Custom Solutions Group

En choisissant une solution d'affichage Samsung professionnelle, vous avez la garantie de collaborer avec le leader mondial des technologies et de la conception d'affichage, qui travaille en partenariat avec de grandes entreprises et d'importants complexes hôteliers. Les solutions d'affichage Samsung sont les premières sur le marché à inclure des moniteurs équipés d'un logiciel pour réduire les coûts totaux de possession.

Avec la solution d'affichage dynamique intégrée Samsung, les entreprises peuvent créer un environnement de collaboration axé sur des performances réseau élevées et renforcer leur image de marque auprès des visiteurs à l'aide de systèmes d'affichage dynamique étonnants.

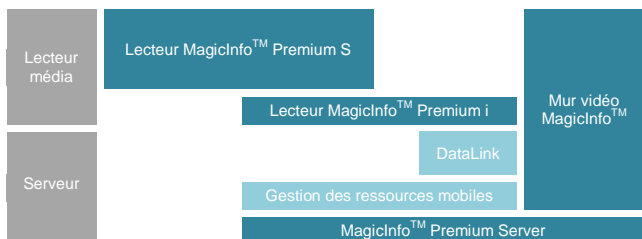
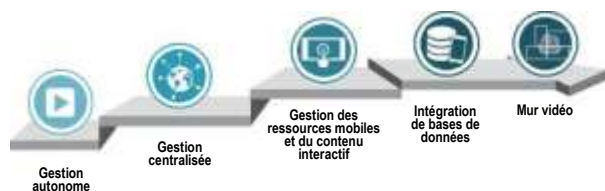


Figure 8 Feuille de route des solutions d'affichage Samsung

**Les solutions d'affichage Samsung pour les entreprises proposent une large gamme de moniteurs et de solutions logicielles pour répondre aux besoins spécifiques de chaque entreprise.**





Copyright © 2013 Samsung Electronics Co. Ltd. Tous droits réservés. Samsung est une marque déposée de Samsung Electronics Co. Ltd. La conception et les caractéristiques peuvent être modifiées sans préavis. Les poids et mesures non métriques sont approximatifs. Toutes les données sont jugées exactes au moment de la création de ce document. Samsung décline toute responsabilité en cas d'erreur ou d'omission. Toutes les marques, tous les noms de produits et de services et logos sont reconnus et acceptés par le présent document comme étant des marques commerciales et/ou déposées de leurs détenteurs respectifs.

Samsung fournit ce livre blanc uniquement à titre d'information. Toutes les informations incluses dans le présent document peuvent être modifiées sans préavis. Samsung Electronics n'est en aucun cas responsable de tout dommage direct ou indirect ayant trait ou lié à ce livre blanc.

1. Gartner Executive Programs (janvier 2013)
2. The Future of Corporate IT, 2013-2017, CEB.
3. Gartner Executive Programs (2012)
4. Stop Thinking CIO, Start Thinking Business Value Future of CIO, Six ways CIOs can contribute to revenue generation, IBM.

Samsung Electronics France SAS, au capital social de 27 000 000€

RCS Bobigny 334 367 497

Siège Social: Samsung Electronics France – Ovalie – CS 2003

1, rue fructidor – 93484 Saint Ouen Cedex

[www.samsung.com](http://www.samsung.com)

## Informations juridiques supplémentaires

### À propos de Samsung Electronics Co., Ltd.

Samsung Electronics Co., Ltd. est un leader mondiale dans le domaine des technologies, qui ouvre de nouvelles possibilités pour les entreprises du monde entier. Nous cherchons continuellement à innover dans les domaines des téléviseurs, des smartphones, des ordinateurs, des imprimantes, des appareils photos, des appareils ménagers, des systèmes LTE, des appareils médicaux, des semi-conducteurs et des solutions LED. Avec 236 000 employés dans 79 pays, l'entreprise affiche un chiffre d'affaires annuel de 187,8 milliards de dollars. Pour plus d'informations, visitez le site [www.samsung.com/fr/business/](http://www.samsung.com/fr/business/).

### Pour plus d'informations

Pour plus d'informations sur les solutions d'affichage Samsung, visitez le site [www.samsung.com/fr/business/](http://www.samsung.com/fr/business/).